



REGIONÁLNÍ AGRÁRNÍ KOMORA
Ostravsko

MONITORING ZEMĚDĚLSKÉ AKTIVITY (AMS)

Aktualizace LPIS, Aplikace GTFoto

Opava 27.10.2023

Program

- LPIS – aktualizace a chyby zákresů
- AMS – nový přístup ke kontrolám
- AMS na Portálu farmáře
- Portál GT Foto v PC
- Používání mobilní aplikace GTFoto
- Doporučení pro praxi

LPIS – základ dotací

- Zákon 252/1997 Sb. O zemědělství
- Evidence využití půdy podle užívatelských vztahů - § 3a a následující
 - Evidence využití půdy slouží k ověřování správnosti údajů uvedených v žádosti, jejichž předmětem je dotace na zemědělskou půdu a ke kontrolám plnění podmínek poskytnutí dotace,

Aktualizace LPIS

§ 3g zákona uvádí :

(1)jestliže dojde

- a) ke změně průběhu hranice o plochu neevidovanou v DPB
- b) ke změně uživatele
- c) k ukončení užívání
- d) ke změně druhu zemědělské kultury na PB
- e) ke vzniku nového DPB, který není v evidenci

Je dosavadní uživatel, kterého se týká některá skutečnost podle písmene a) až d), povinen ji ohlásit nejpozději do 15 dnů ode dne, kdy nastala a předložit doklad prokazující PDU

Porušení = sankce

Identifikovatelnost hranice

§ 3a, odst. 4, ZoZ (def. DPB):

- *Díl půdního bloku, který je součástí půdního bloku, představuje souvislou plochu půdy o minimální výměře 0,01 ha,*
- ***jejíž hranice lze viditelně identifikovat v terénu vůči okolní ploše,...***
- **Identifikovatelnost hranice v terénu** je prvkem s vazbou na DPB.
 - Hranice DPB je z principu identifikovatelná tehdy, pokud je zároveň i hranicí PB:
 - přirozené hranice PB podle zákona o zemědělství § 3a odst. 9.
- V ostatních případech musí být hranice viditelná v terénu i na ortofotomapě

Příklady identifikovatelné hranice DPB uvnitř PB:

- vzájemně sousedící DPB jsou oseté jinou plodinou
- osev (výsadba) na vzájemně sousedících DPB byl proveden různým směrem,
- sklizeň proběhla zjevně v odlišných termínech,
- DPB jsou odděleny oplocením,
- DPB jsou sečeny v jiných termínech (odlišná výška travního porostu),
- označení prvního a posledního sloupku řady keřů révy vinné, stromu v sadu či řady konstrukce chmelnice
- hranice DPB jsou vyznačeny rozorem, mezníky, kůly apod.,
- **případně jiné situace, kdy je zjevné, že sousedící DPB nejsou obhospodařovány jako celek.**

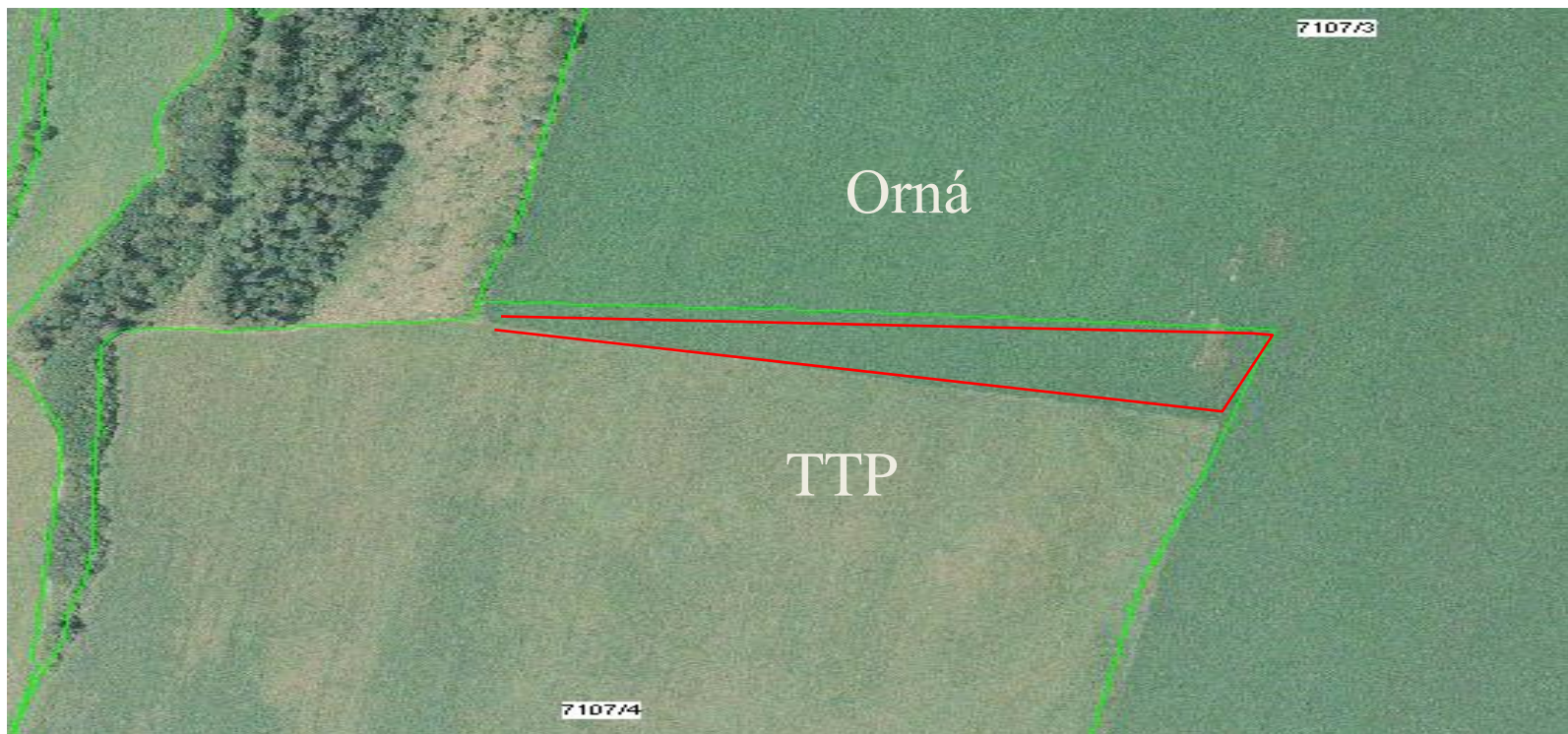
Doporučení

- Kontrola návrhů hranic
- Vyhněte se **zbytečnému přečíslovávání DPB**



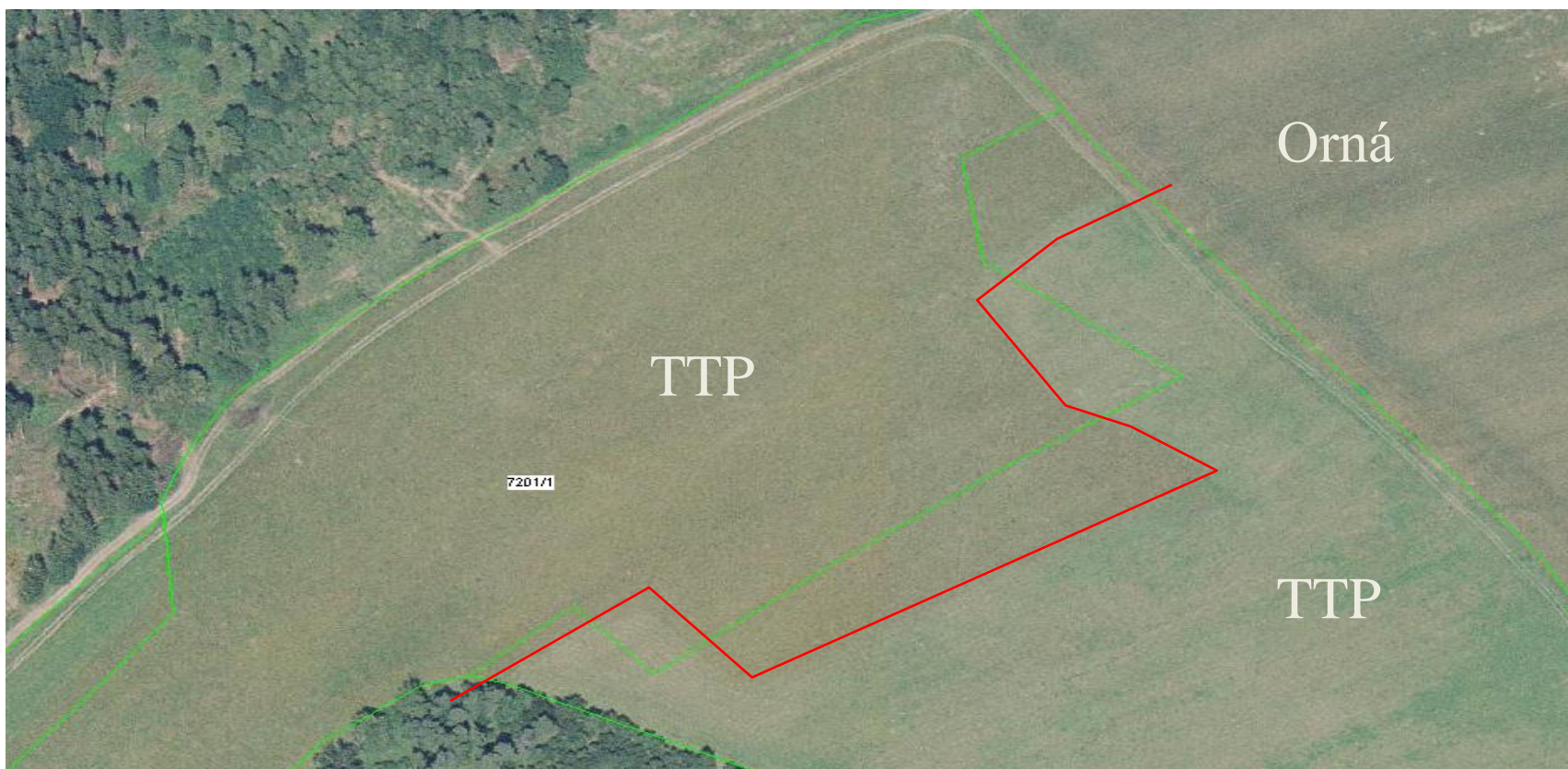
Časté chyby v evidenci LPIS

- rozoraný travní porost



Časté chyby v evidenci LPIS

- zákres hranic PB mezi uživateli neodpovídá skutečnému užívání v terénu



Časté chyby v evidenci LPIS

- Hranice dle KN - neohlášená plocha

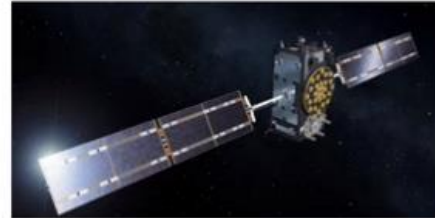


MONITORING ZEMĚDĚLSKÉ AKTIVITY (AMS)

- Jak to funguje a proč

Základ

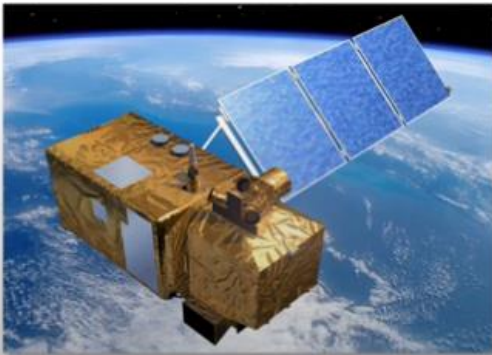
DATA TU JSOU A BUDOU



❑ **Galileo** = evropský systém pro navigaci

- Alternativa i doplněk k GPS
- Umožňuje přesnější určení polohy -> provádění agrotechnických operací pomocí moderních technologií, pořízení geotagované fotografie jako dokumentace atd.

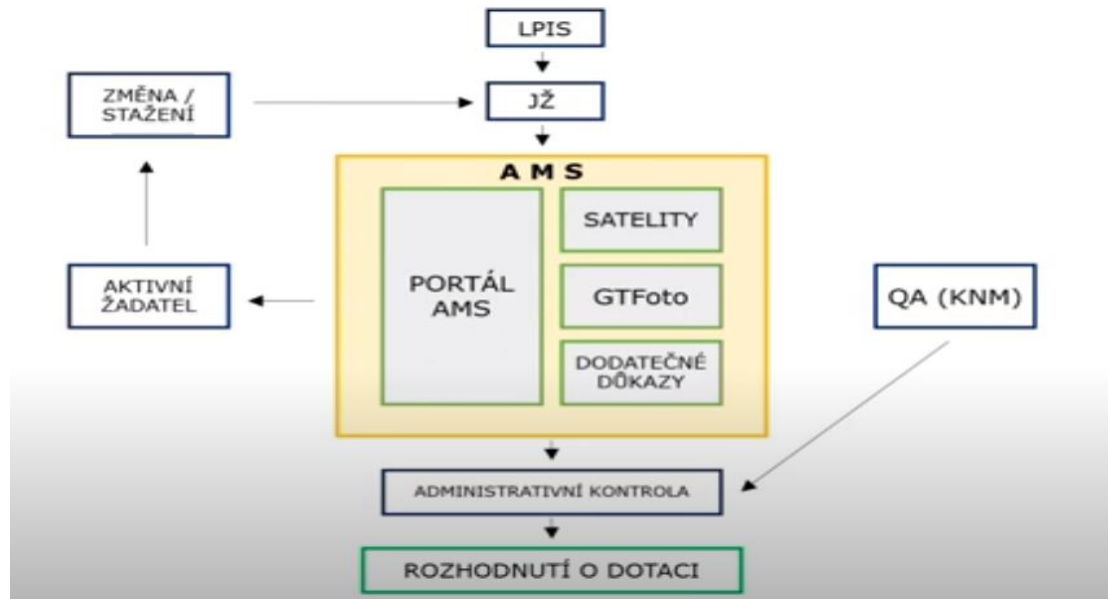
❑ **Program Copernicus** = družice, které přinášejí revoluci do oblasti pozorování Země



- Zaveden Nařízením Evropského parlamentu a Rady (EU) 377/2014 -> **dlouhodobý plán provozu**
- Devět družic šesti typů Sentinel provozuje Evropská vesmírná agentura (ESA)
- Od roku 2014 probíhá kontinuální snímání zemského povrchu a atmosféry
- Pro zemědělskou aktivitu jsou vhodné družice **Sentinel 1 a Sentinel 2**, které **pro celou ČR pořizují snímek v intervalu 5 – 6 dní.**

JE TŘEBA JE EFEKTIVNĚ VYUŽÍT

Proč?



CO PŘINESE UŽIVATELŮM

- Přehled dílů půdních bloků na jednom místě s vazbou na opatření vázaná na jednotnou žádost
- Monitorované podmínky s časovou osou
- Upozornění na termíny plnění zasílané emailem
- Partnerský přístup Fondu
 - sdílení informací
 - přehled o plnění dotačních povinností (Semafor)
 - Notifikace změn na portálu AMS
- V případě nálezu v rozporu s JŽ
možnost aktivního přístupu
 - GTFoto aplikace – doložení naplnění povinností
 - možnost provést změnu v žádosti



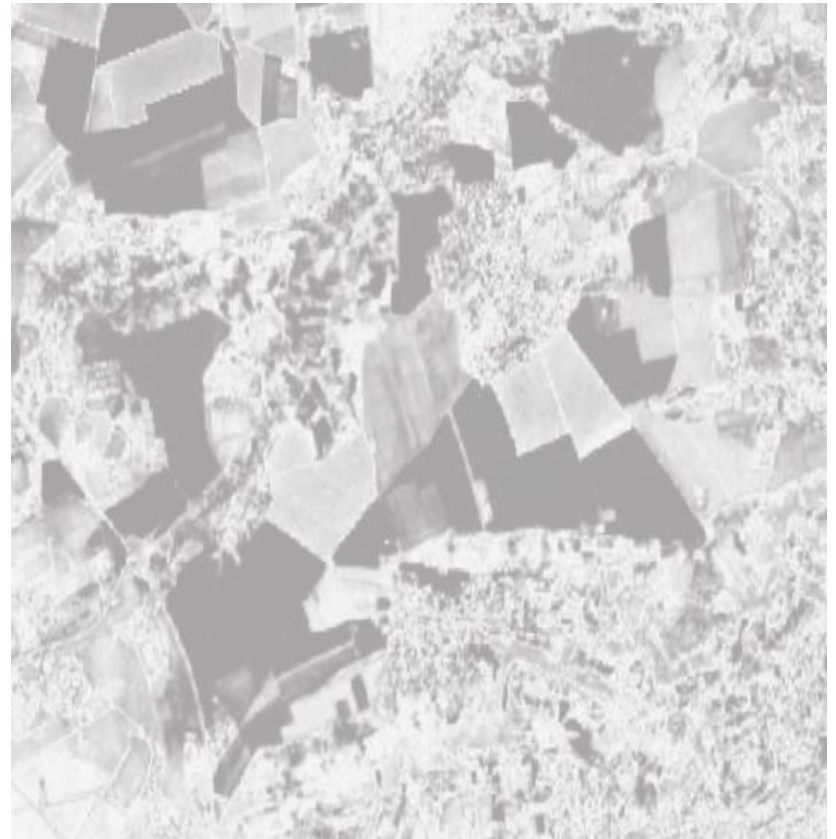
- Minimalizace negativního dopadu na výši dotace

Portál AMS a GTFoto přinesou

- **zrychlení**
- **zjednodušení**
při komunikaci s Fondem
- **zprehlednění**
plnění dotačních podmínek
- aktivní **zapojení** žadatelů

CO JE AMS?

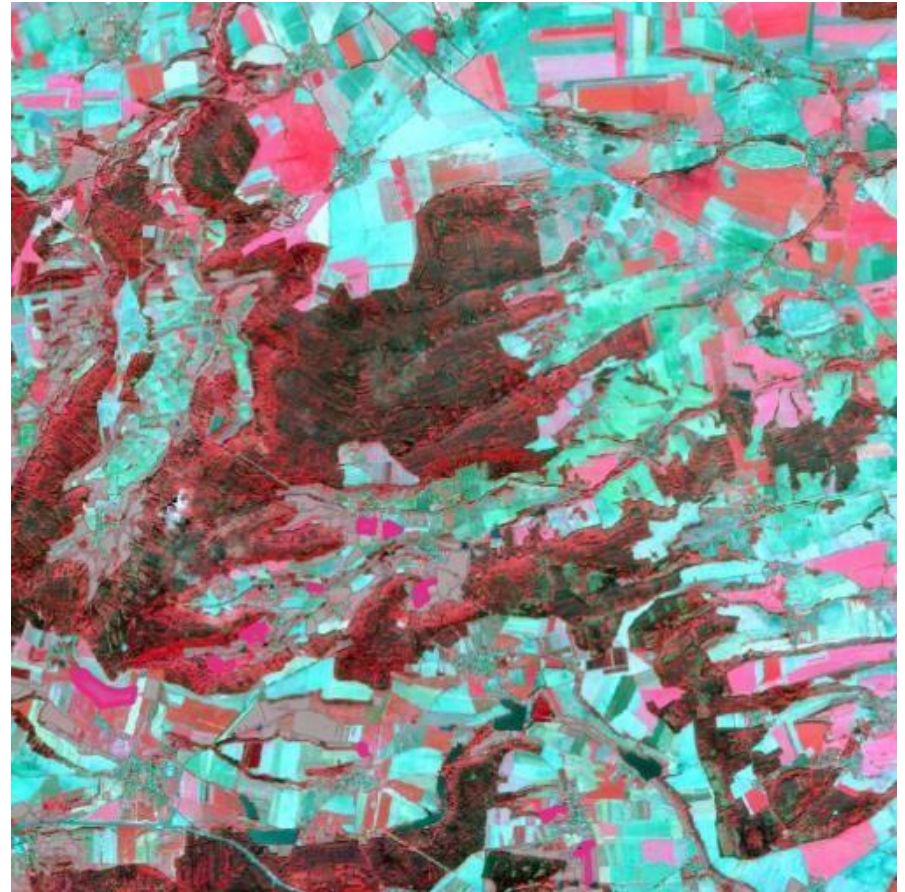
- **Ověření stavu pozemků pomocí družic Sentinel**
- **Nástroj pro prevenci chyb v žádosti**
- **Nový komunikační nástroj mezi žadateli a SZIF**
- **Zpřístupnění dat z družic žadatelům**
- **Využití moderních technologií**



Šest barev semaforu: **Šedá**, **Světle zelená**, **Zelená**, **Oranžová**, **Světle červená**, **Červená**

KOHO SE AMS TÝKÁ?

- Všech žadatelů žádajících na opatření na plochu v rámci Jednotné žádosti
- Všech opatření s monitorovanými podmínkami
 - S výjimkou opatření na zeleninu, dobíhající opatření
- AEKO a EZ, opatření na biopásy



AMS SE TÝKÁ TĚCHTO OPATŘENÍ:

- Základní podpora příjmu pro udržitelnost (BISS)
- Podpora příjmu vázaná na produkci (CIS)
- Celofaremní ekoplatba
- Malý zemědělec
- Agroenvironmentálně-klimatická opatření (AEKO)
- ANC
- Ekologické zemědělství (EZ)
- NATURA 2000
- Doplnková redistributivní podpora příjmu pro udržitelnost (CRISS)*
- Mladý zemědělec *

* Vzhledem k charakteru těchto opatření nebudou výsledky explicitně součástí scoreboardu v Portálu AMS, ale projeví se v rámci vyhodnocení BISS

IMPLEMENTACE AMS V ČR

- Od roku 2023 se monitorují tyto podmínky:

Obhospodařování

Ověření kultury

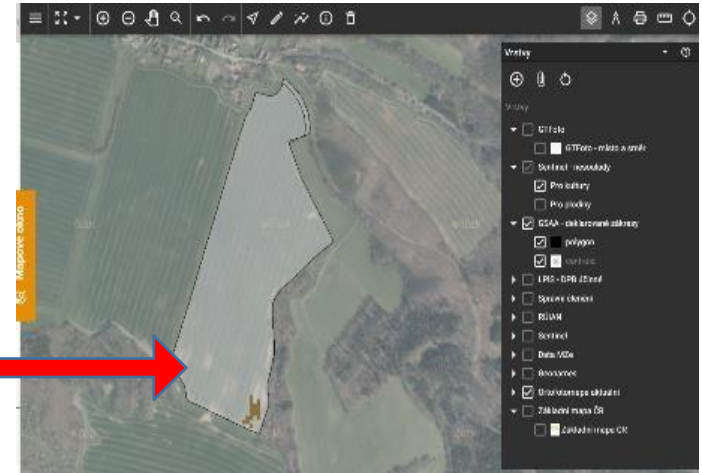
Ověření plodiny

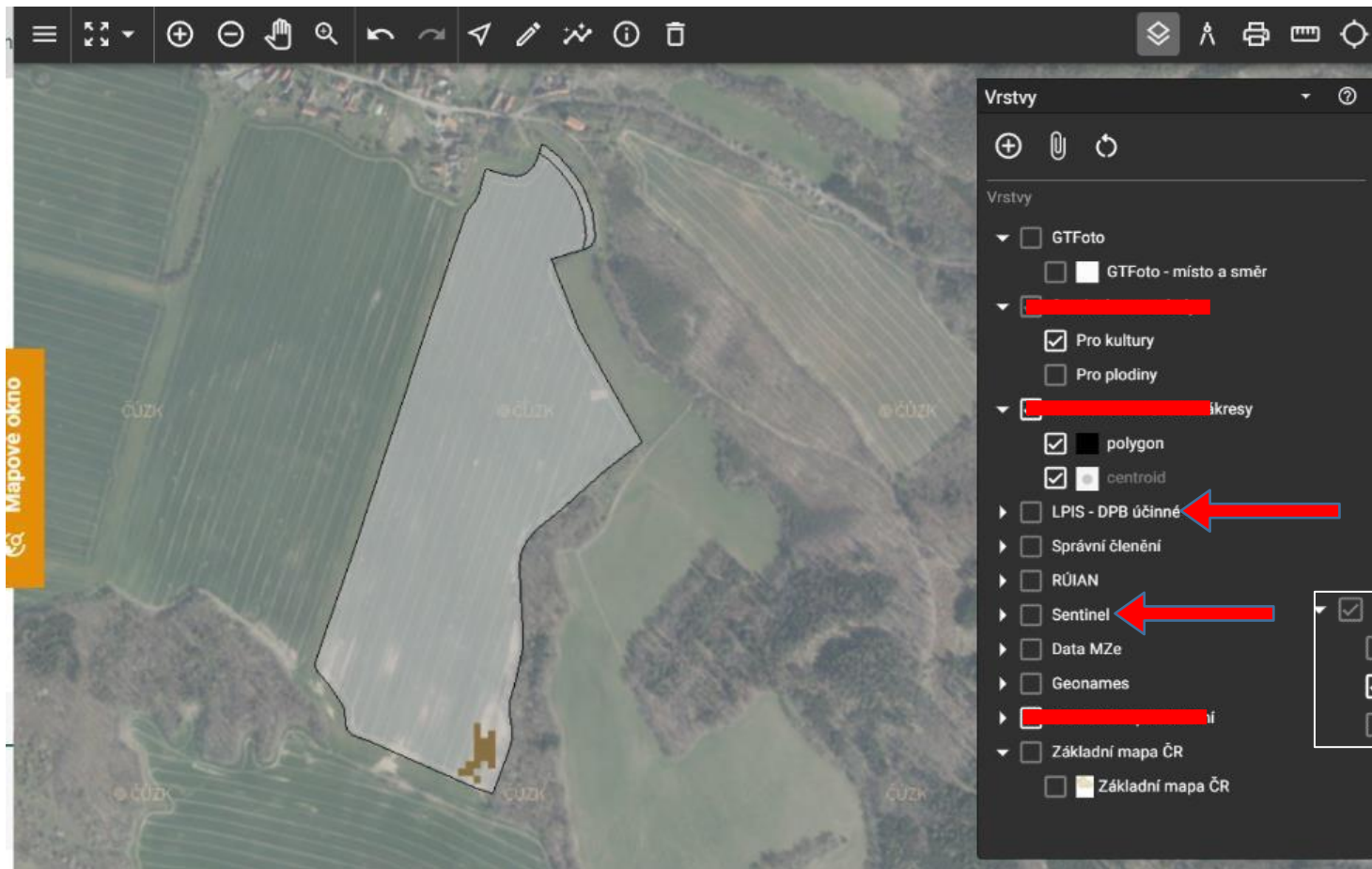
Termíny seče a pastvy

- Rozšíření systému o další monitorované podmínky v roce 2024

Zemědělské obhospodařování

- tato podmínka hodnotí, zda žadatel o pozemek pečuje v celé deklarované ploše
- **zelená** = vše v pořádku
- **červená** - 2 možnosti:
 1. celý DPB – monitoring vyhodnotil, že pozemek není udržovaný -> podání změnové žádosti (vyjmutí celého DPB) nebo dodatečný důkaz, pokud žadatel nesouhlasí
 2. část DPB - detekován nesoulad (možné ověřit v MO vrstva Sentinel – Nesoulady – Pro kultury) -> podání změnové žádosti (vyjmutí detekované části DPB) nebo dodatečný důkaz, pokud žadatel nesouhlasí

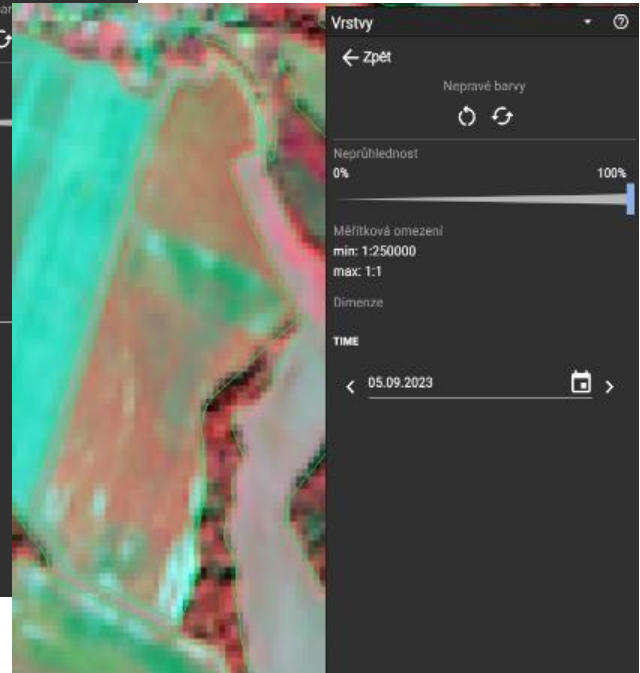
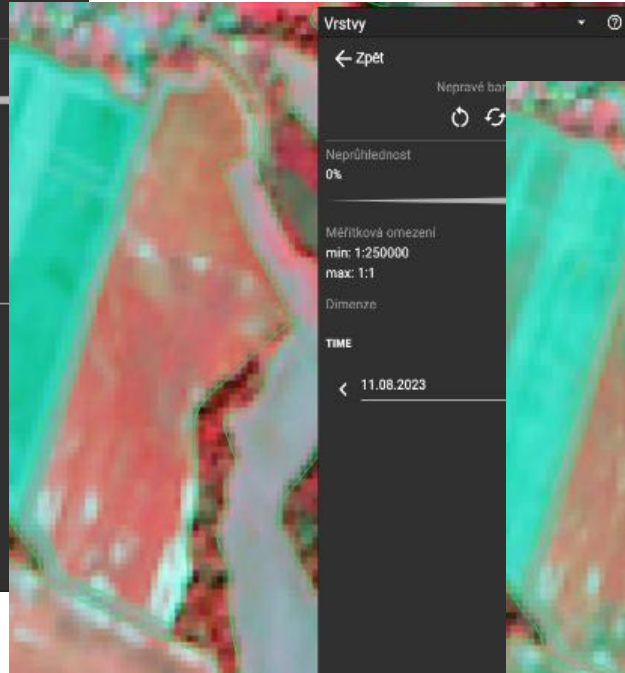
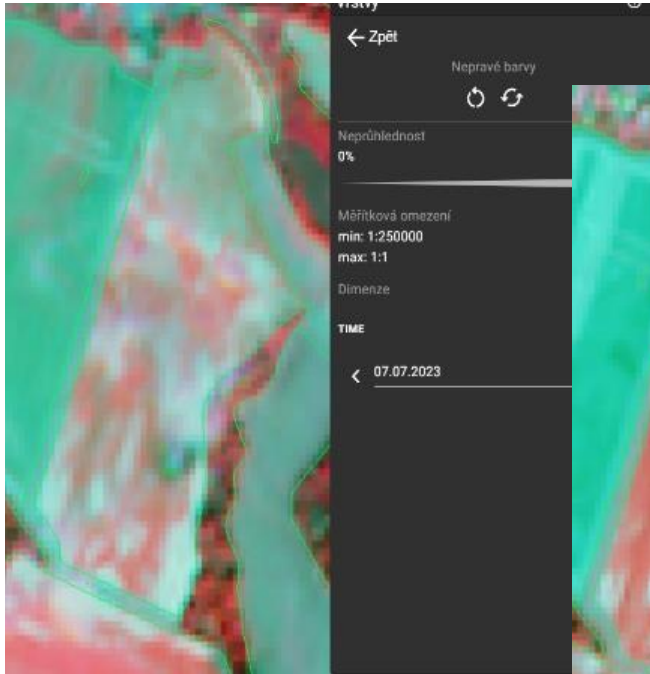




Sentinel

- Pravé barvy
- Nepravé barvy
- Index NDVI

⏪ ⏩ 🗑️ ...



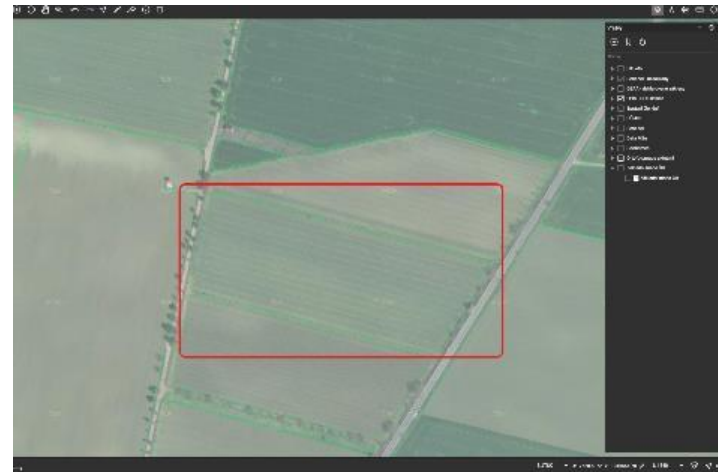
Zachování zemědělské kultury

- tato podmínka hodnotí, zda žadatel na pozemku zachovává kulturu deklarovanou v JŽ
- **zelená** = vše v pořádku
- **červená** - monitoring na pozemku vyhodnotil, že je na něm jiná než deklarovaná kultura

příklad: kultura T je detekována jako R

kultura C je detekována jako U

...



Potvrzení deklarované plodiny

- tato podmínka hodnotí, zda žadatel na pozemku dodržel plodinu deklarovanou v JŽ
- **zelená** = vše v pořádku
- **červená** - monitoring na pozemku vyhodnotil, že je na něm jiná než deklarovaná plodina
 1. celý DPB – monitoring vyhodnotil, že na pozemku není plodina na kterou je vyplácená podpora -> podání změnové žádosti (vyjmutí celého DPB) nebo dodatečný důkaz, pokud žadatel nesouhlasí
 2. část DPB - detekován nesoulad (možné ověřit v MO vrstva Sentinel – Nesoulady – Pro plodiny) -> podání změnové žádosti (vyjmutí detekované části DPB) nebo dodatečný důkaz, pokud žadatel nesouhlasí

Termíny seče a pastvy

- tato podmínka hodnotí, zda žadatel posekal nebo provedl pastvu do určitého termínu
- Termín je stanoven jednotlivě podle titulu s přihlédnutím na výjimky AOPK (mohou se tedy lišit rozhodná data)
- **zelená** = vše v pořádku
- **červená** - monitoring vyhodnotil, že na pozemku neproběhla seč nebo pastva do stanoveného termínu

Zákaz pastvy / Zákaz seče

- V případě zakázané operace se naopak hodnotí, zdali žadatel nesekal či nepásl v zakázaném termínu
- Šedá = Prozatím nebylo vyhodnoceno
- **zelená** = vše v pořádku
- **červená** - monitoring na pozemku vyhodnotil, že proběhla zakázaná operace - bylo paseno nebo posekáno mimo povolený termín. Typickým příkladem může být zákaz pastvy až do konce roku, ale monitoring pastvu zaznamenal

CO AMS NEDĚLÁ

- **Nepočítá** zvířata na pastvě -> při rozlišení 10m/pixel zvířata nejsou vůbec vidět
- **Nepřeměřuje** hranice pozemků -> pracuje se zákresy ze žádostí
- **Neposílá družice** do vesmíru -> využívá data která jsou poskytována veřejně
- Nezkoumá **vaše soukromí** -> ověřuje pouze plnění dotačních podmínek

NOVÉ VÝSLEDKY NA PORTÁLU AMS

- očekávané výsledky na Portálu AMS:
 - pro seče **2.října** → ovlivní 3 semafore
 - 1. seč
 - 2. seč
 - nepovolené operace (zákaz pastvy, zákaz seče)
 - pro kultury **začátek října** → ovlivní 2 semafore
 - zemědělské obhospodařování
 - zachování zemědělské kultury
 - vrstva Sentinel – nesoulady v mapovém okně na přelomu září a října
 - plodiny v průběhu první poloviny října → ovlivní 1 semafor
 - potvrzení deklarované kultury



Portál AMS

Přihlášení na EAGRI

Portál farmáře SZIF

Portál AMS /GTFoto

Portál AMS a GTFoto – přihlášení

Pro přihlášení na [Portál AMS](#) použijte odkaz zde.

Pro přihlášení na [Portál GTFoto](#) použijte odkaz zde.

The screenshot shows the website of the Ministry of Agriculture (Ministerstvo zemědělství). The main navigation bar includes links for 'TÉMATÁ', 'ÚŘEDNÍ DESKY', 'PRO MÉDIA', 'PRÁVNÍ PŘEDPISY', 'VEŘEJNÉ ZAKÁZKY', 'E-PODATELNA', 'KONTAKTY', and 'RESORTNÍ ORGANIZACE'. The 'Portál farmáře' section is highlighted, with a sub-header stating: 'Hlavním účelem Portálu farmáře je zpřístupnění aplikací registrů Ministerstva zemědělství a podřízených organizačních složek státu (ÚKZÚZ, SVS, ÚHUL), a to jak pro přihlášené, tak pro nepřihlášené uživatele.'

The 'PORTÁL FARMÁŘE' section contains a list of services, including: Registr půdy - LPIS, Registr zvířat, Evidence přípravků a hnojiv, Registr vinic, Registr chmelnic, Registr podpor de minimis, Registr sadů, Elektronický přenos dat - odbor osiv a sadyby ÚKZÚZ, and Evidence zemědělských podnikatelů. A search bar and a user profile 'DAVID GR...' are visible at the top right.

Below the service list, a notification states: 'Při přihlášení do Portálu farmáře si, prosím, překontrolujte Vámi zadanou e-mailovou adresu. Na tuto adresu jsou zaslány sestavy a stavové informace z Registru zvířat (IZR).'

The bottom part of the screenshot shows the 'SZIF' (State Information System for Agriculture) interface. It features a header with the SZIF logo and a user profile. The main content area is titled 'Aktuální podání' and includes a button for 'Identifikace příjemců dotací' and a pink box for 'Žadosti o zemědělské národní dotace' with the dates '01.10.2022 - 30.11.2024'. Below this, the 'Nepřehlédněte' (Don't miss) section highlights 'Garantovaná provozní doba: Doba funkčnosti IS SZIF, tj. v pracovních dnech 08:00-18:00. Případná hlášení chyb jsou řešena bezodkladně. Většinu mimo garantovanou pracovní dobu včetně víkendů.'

At the bottom, there are several quick links: 'Portál AMS a GTFoto – přihlášení', 'Podání formulářů Ohlášení vyšší', 'Základní orientace na Portálu farmáře', and 'Zalesnění zemědělské půdy'.

Portál AMS

Přihlášení pomocí hesla

SZIF Úvod Uživatel nepřihlášený

i Na scorebordu jsou dostupné nové výsledky vyhodnocení plnění podmínky První seč/pastva. Proveďte prosím kontrolu. [Více informací](#) ✕

Vítejte na Portálu AMS

Přihlášení

Pro vstup na Portál AMS potřebujete mít podanou Jednotnou žádost a disponovat přístupem na Portál farmáře SZIF.

Po stisknutí tlačítka PŘIHLÁSIT zadejte své přihlašovací údaje, které jsou shodné s Vašimi přihlašovacími údaji do Portálu farmáře SZIF.

[Nedaří se Vám přihlásit?](#)

PŘIHLÁSIT

Co je to AMS?



Systém AMS (Area Monitoring System) umožňuje za pomoci družicových dat ověřit způsobilost podaných žádostí o dotace pro všechna opatření na plochu v rámci jednotné žádosti. V Portálu AMS naleznete přehled dílů půdních bloků a související seznam opatření, časovou osu s důležitými termíny, výsledky monitoringu v podobě semaforu a užitečná družicová data pro vlastní potřebu. Portál AMS je provázaný s mobilní aplikací GTFoto, prostřednictvím které lze v případě potřeby pořídit geotagovanou fotografii a doložit požadovanou aktivitu na pozemku.

Portál AMS a GTFoto – přihlášení

Pro přihlášení na Portál AMS použijte odkaz [zde](#).

Pro přihlášení na Portál GTFoto použijte odkaz [zde](#).

Nástěnka

 Na scorebordu jsou dostupné nové výsledky vyhodnocení plnění podmínky První seč/pastva. Provedte prosím kontrolu. [Více informací](#) 

 Na scorebordu jsou dostupné nové výsledky vyhodnocení plnění podmínky První seč/pastva. Provedte prosím kontrolu. [Více informací](#) 

žadatel




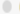
Scoreboard

Detail Jednotné žádosti

 23/F1D/763/003770 


269 záznamů

z toho:

-  4 nesplněné podmínky
-  0 nerozhodnutých podmínek
-  200 splněných podmínek
-  65 nevyhodnocených podmínek

 Díly půdních bloků 

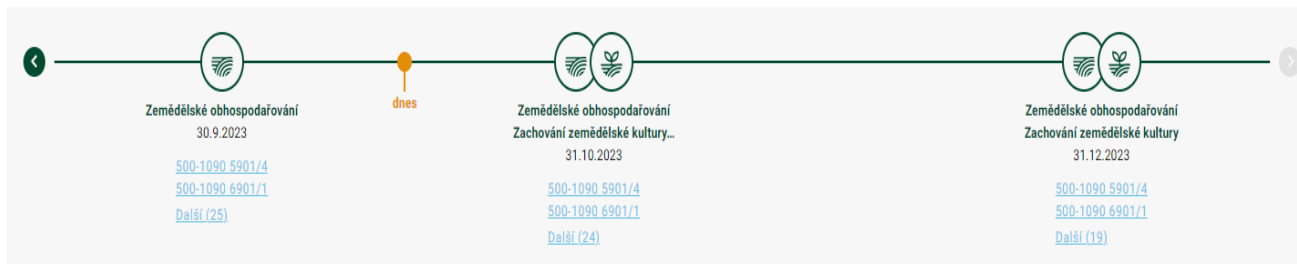
Scoreboard Jednotné žádosti pro JI 1000043720

2023 




 4 nesplněné  0 nerozhodnutých  200 splněných  65 nevyhodnocených

žádost 23/F1D/763/003770



Sledované milníky



Souhrnné výsledky kontroly

OPATŘENÍ	VÝSLEDEK
EK-C	
AEKOB	
ANC	

Zadané úkoly farmářů (1)

ÚKOLY							
ČÍSLO DPB	DEKLAROVANÁ PLODINA	DEKLAROVANÁ KULTURA	VYTVOŘENO	SPLNIT DO	POKYNY	ZOBRAZIT V GTFOTO	DORUČENO NA SZIF
500-1090 6901/10	Třitikale jarní	R	14.9.2023	21.9.2023	Prosím foto o zemědělském ...		

GTFOTO NA PORTÁLU AMS

**ODESLÁNO
NA SZIF**

Zadané úkoly farmáři (9)

ÚKOLY							VÝSLEDEK
ČÍSLO DPB	DEKLAROVANÁ PLODINA	DEKLAROVANÁ KULTURA	VYTVOŘENO	SPLNIT DO	POKYNY	ZOBRAZIT V GTFOTO	SPLNĚNO
[obraz]	[obraz]	T	13.9.2023	19.9.2023	Prosím o přehledovou GTF...		<input checked="" type="checkbox"/>
[obraz]	[obraz]	T	13.9.2023	19.9.2023	Prosím o přehledovou GTF...		<input checked="" type="checkbox"/>
[obraz]	Kukuřice na siláž	R	13.9.2023	19.9.2023	Prosím o přehledovou GTF...		
[obraz]	Dočasný travní porost	G	13.9.2023	19.9.2023	Prosím o přehledovou GTF...		

DPB

0 nesplněných • 3 nerozhodnuté • 3 splněné • 1 nevyhodnocená

GTFoto (1)

ÚKOLY				GTFOTO				VÝSLEDEK
ČÍSLO ZÁKRESU	DEKLAROVANÁ PLODINA	TYP POŽADAVKU	ÚKOL	VYHOTOVIL	ČÍSLO FOUP	PORŠENO	POZNÁMKA	GTFOTO
		Celék	ano	Farmář		19.9.2023		



**ZOBRAZENÍ
FOTO**



AMS

Automatické vyhodnocení plnění podmínek dle družice?

UKÁZKA PROCESU NA PODMÍNCE PROVEDENÍ SEČE DO 31.7.



PORTÁL AMS – BARVY SEMAFORU




- **Světle červená** -> systém nedetekoval splnění podmínky 14 dní před rozhodným datem
- **Červená** -> systém nedetekoval splnění podmínky
- **Oranžová** -> systém nemá dostatek podkladů pro vyhodnocení
- **Zelená** -> systém detekoval splnění podmínky
- **Světle zelená** -> systém detekuje plnění podmínky, ale do rozhodného data je ještě daleko
- **Šedá** -> podmínka prozatím nebyla vyhodnocena

ZOBRAZENÍ VÝSLEDKŮ (BAREV) NA SCOREBOARDU

JAK REAGOVAT NA BARVY BĚHEM SEZÓNY



- **Světle červená** -> provést včas seč / počkat na nové vyhodnocení
- **Červená** -> dodatečný důkaz / změna žádosti
- **Oranžová** -> poslat GTFoto když přijde úkol do aplikace
- **Zelená** -> nic nedělat, všechno OK
- **Světle zelená** -> nic nedělat, všechno OK
- **Šedá** -> nic nedělat, počkat na vyhodnocení

Dodatečné důkazy v souvislosti s výsledky kontroly AMS 

DOLOŽENÍ DŮKAZŮ ŽADATELE



Barvy na časové ose během sezóny



PRVNÍ SEČ/PASTVA – DETEKCE PŘED TERMÍNEM

ZEMĚDĚLSKÉ OHOSPODAŘOVÁNÍ – VYHODNOCENO POMOCÍ GTFoto



**PRVNÍ SEČ/PASTVA – UPOZORNĚNÍ ŽADATELI,
NÁSLEDNÁ DETEKCE KRÁTCE PŘED TERMÍNEM**

Barvy na časové ose během sezóny

ZEMĚDĚLSKÉ OHOSPODAŘOVÁNÍ – DETEKOVÁN PROBLÉM, NÁSLEDNĚ ZMĚNA ŽÁDOSTI A NOVÉ VYHODNOCENÍ



PRVNÍ SEČ/PASTVA – AKTIVITA NEBYLA DETEKOVÁNA, NÁSLEDNÁ ZMĚNA NA ZÁKLADĚ DODATEČNÉHO DŮKAZU

JAK REAGOVAT NA ČERVENÝ A ORANŽOVÝ SEMAFOR

• ČERVENÝ SEMAFOR

- Lze reagovat pomocí **doložení dodatečných důkazů**
 - Slouží k přezkoumání výsledků za pomoci jiných zdrojů a primárně lidským okem
 - Zasílá se přes formulář na Portálu farmáře
 - Lze zaslat klasickou fotografii, GTFoto, prohlášení o splnění podmínky (s uvedením termínu plnění - například, kdy bylo posekáno/paseno) či další dokumenty (pastevní deník)
- **Ohlášením vyšší moci**
- **Změnovou žádostí**

ORANŽOVÝ SEMAFOR

- Lze reagovat splněním úkolu/vyfocením **GTFoto** v aplikaci
- Úkol plánuje terénní inspektor a může jej zadat buď na žadatele anebo rovnou na sebe
- V případě naplánování úkolu na žadatele přijde žadateli notifikace emailem a do aplikace GTFoto
- Na splnění úkolu je omezený čas -> v případě nesplnění přechází úkol automaticky na terénního inspektora
- Splnění úkolu je dobrovolné



PŘEDSTAVENÍ GTFOTO



CO JE GT FOTOGRAFIE

- **definují evropské předpisy**
 - vč. nutných náležitostí a doporučení
 - datum a čas pořízené fotografie
 - souřadnice místa pořízení
 - směr (azimut)
 - identifikace operátora
 - základní informace o typu přístroje, kterým byla fotografie pořízena
 - zajištění důvěryhodnosti poskytnutých informací
 - s daty nelze manipulovat
 - systém kontrol správnosti poskytnutých informací
 - přístupnost co největší skupině zařízení
 - přístupnost on-line i offline
- **zakotvena v národní legislativě**

Portál GTFoto - gtfoto.szif.cz
Mobilní aplikace SZIF GTFoto

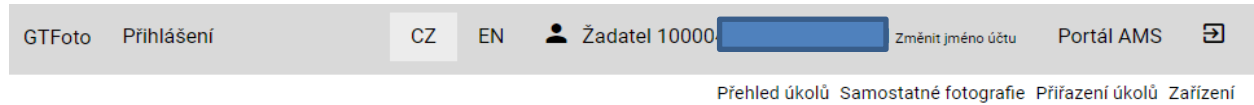


PORTÁL GTFOTO

- gtfoto.szif.cz
- přístup přímo nebo z *Portálu AMS* či stránek SZIF
 - pro přihlášení se využívají přístupové údaje do Portálu farmáře
 - pokud přecházím z *Portálu AMS*, již není nutné znovu zadávat přihlašovací údaje
- **Slouží k:**
 - k registraci a správě mobilních zařízení
 - ke správě, delegování a prohlížení úkolů
 - ke správě a prohlížení samostatných fotografií
 - jako místo, kde budou po zveřejnění aplikace uloženy uživatelská příručka a videonávody
- [vrácení zpět do AMS](#)



PORTÁL GTFOTO



- **Přihlášení z PF SZIF**

Portál AMS a GTFoto – přihlášení

Pro přihlášení na [Portál AMS](#) použijte odkaz [zde](#).

Pro přihlášení na [Portál GTFoto](#) použijte odkaz [zde](#).



Přihlášení

Pro vstup na Portál GTFoto potřebujete mít podanou jednotnou žádost a disponovat přístupem na Portál farmáře SZIF. Po stisknutí tlačítka PŘIHLÁSIT zadejte své přihlašovací údaje, které jsou shodné s vašimi přihlašovacími údaji do Portálu farmáře SZIF.

PŘIHLÁŠENÍ

Co je GTFoto?

Portálová aplikace GTFoto slouží pro registraci a správu mobilních zařízení využívaných pro pořizování geotagovaných fotografií. Lze v ní delegovat a odesílat splněné úkoly nebo prohlížet a odesílat fotografie do Portálu AMS. Ke spolupráci můžete být vyzváni v případě potřeby doložení požadované aktivity na pozemku, k níž jste se zavázali ve Vámi podané jednotné žádosti.

SZIF GTFoto Přehled úkolů CZ EN Žadatel 10000 měnit jméno účtu Portál AMS

Přehled úkolů Samostatné fotografie Přřazení úkolů Zařízení

Stav	Počet fotek	Název	Vytvořeno	Splnit do	Přřazené zařízení
odeslaný	2	6901/10 (500-1090)-1	14.09.2023	21.09.2023	DETAIL ÚKOLU

Zobrazena 1. - 1 . položka z celkových 1

Zobrazit historické

PORTÁL GTFOTO - UKÁZKA

- Přehled úkolů
- Registrace zařízení
- Správa zařízení
- Detail úkolu
- Přřazení úkolů

Zařízení

- Každé zařízení může mít individuálně nastavené funkce a oprávnění

SZIF GTFoto Zařízení CZ EN Ža [redacted] změnit jméno účtu Portál AMS

Přehled úkolů Samostatné fotografie Přiřazení úkolů **Zařízení**

PRIDAT ZAŘIZENÍ

ID zařízení	Stav	Jméno zařízení	Naposledy aktualizováno	Automatické přiřazení úkolů	Povolené odeslání na SZIF	Akce
e0a83843-de6d-4bc7-9bc4-6559adf6966c	Aktivní	Kr 30 AGRO	16.10.2023	<input checked="" type="checkbox"/>	<input checked="" type="checkbox"/>	<input checked="" type="checkbox"/> <input type="checkbox"/> <input type="checkbox"/>

Zobrazena 1. - 1. položka z celkových 1

ID zařízení

e0a83843-de6d-4bc7-9bc4-6559adf6966c

Jméno zařízení

[redacted]

Aktivní

Automatické přiřazení úkolů

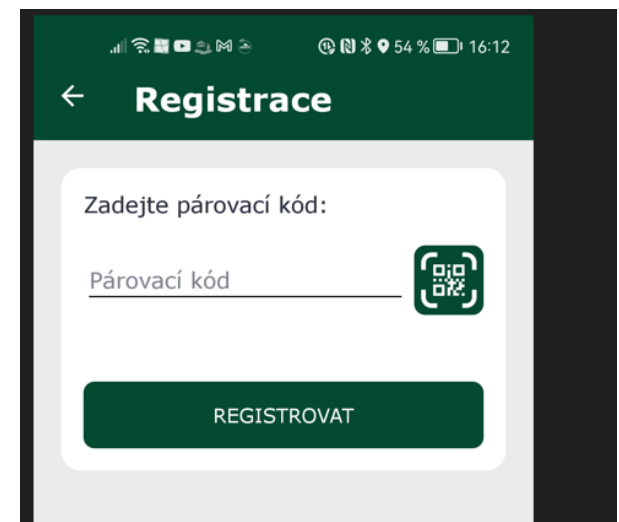
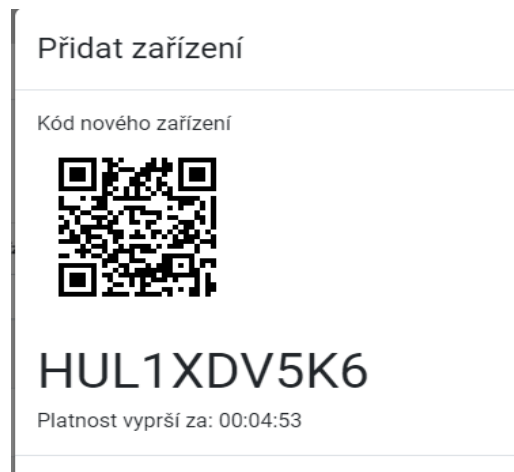
Povolené odesílání na SZIF

APLIKACE SZIF GTFOTO

- stažitelná pro obě hlavní platformy (2. 6. 2023)
- Aktuální verze Android 52, iOS 108 (27. 9. 2023)
- vyžaduje připojení k internetu
 - není však nutné využívat mobilní data, umí tedy pracovat offline
 - fotografie je ale nutné synchronizovat přes internet
- minimální požadavky na telefon
 - „chytrý telefon“ se systémem Android verze 6 (nebo vyšší) nebo iOS verze 14 (nebo vyšší)
 - zaznamenávání polohy
 - ~~kompas a gyroskop~~
 - místo na úložišti - 1 fotografie cca 0,5-15 MB - dle typu telefonu
 - odesláním úkolu nebo smazáním synchronizovaných samostatných fotografií se opět uvolní místo
- přenos dat není umožněn propojením mobilního zařízení s počítačem přes kabel
- anonymní používání

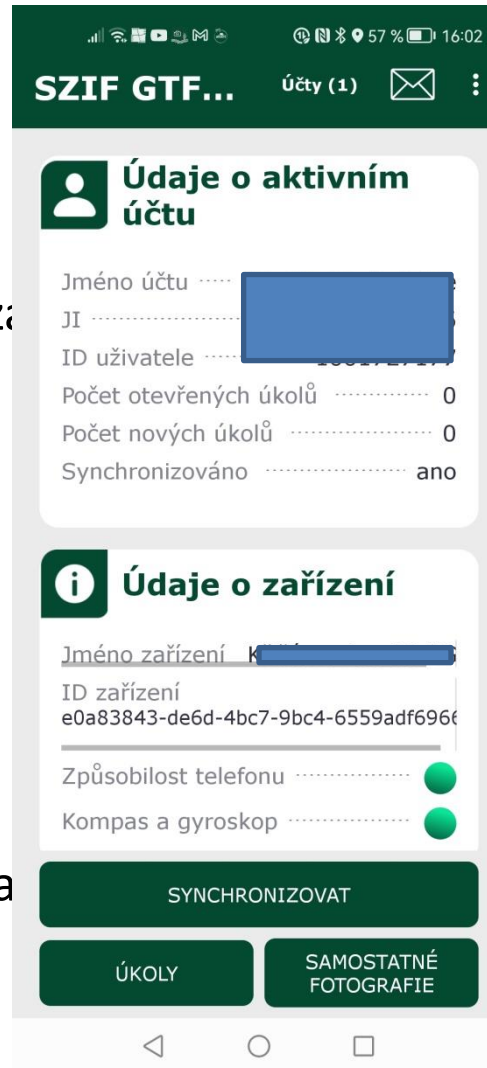
APLIKACE SZIF GTFOTO - INSTALACE

- dohledatelná na Obchod play a App Store pod vydavatelem SZIF
- při instalaci nutné povolit všechna oprávnění
 - přístup k hovorům - aplikace nijak neodposlouchává hovory, využívá však zpřesnění polohy pomocí mobilního signálu a signálu wifi, bude umožněno volat na podporu
 - přístup k poloze - bez těchto informací nelze zaznamenávat základní informace k fotografii
 - přístup ke kameře/focení
 - povolení oznámení - aplikace bude přijímat notifikace



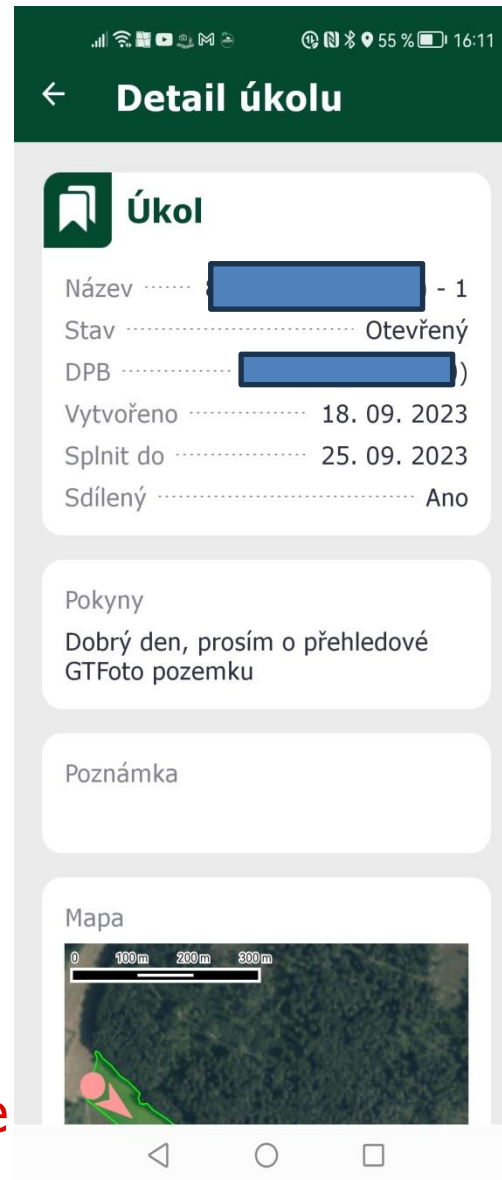
APLIKACE SZIF GTFOTO

- notifikace
- základní ovládací tlačítka
 - spuštění manuální synchronizace
 - přístup k úkolům
 - přístup k samostatným fotografiím
- slouží k:
 - registrace zařízení/účty
 - plnění úkolů (pořízení požadavkových fotografií)
 - pořízení samostatných fotografií



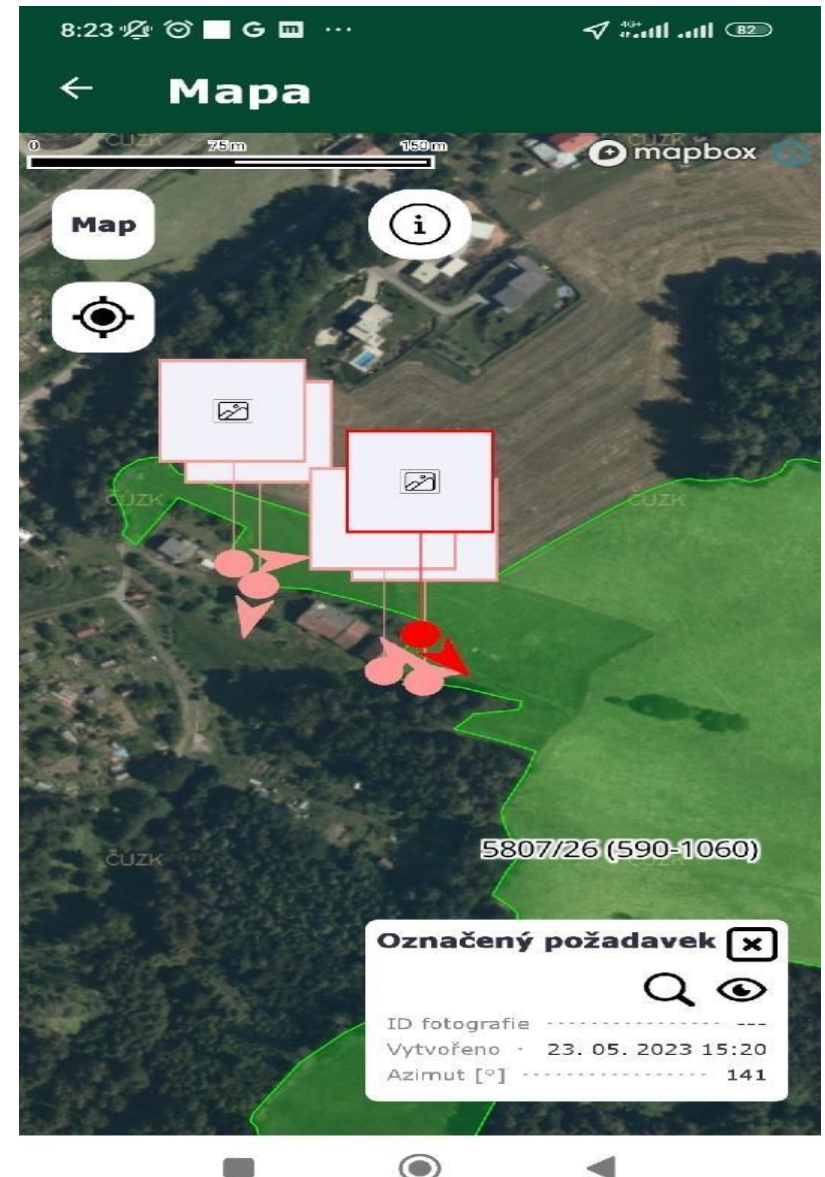
APLIKACE SZIF GTFOTO - DETAIL ÚKOLU

- informace o úkolu
 - základní informace
 - stav úkolu
 - splnit do
 - počet fotek/ z toho nesynchronizovaných
- pokyny
- poznámka za úkol
- dlaždice pro jednotlivé požadavky/fotografie
 - focení
 - navigace
 - mapa
- možnost fotit volné fotky (nad rámec pokynů)
- prohlížení detailu fotografie



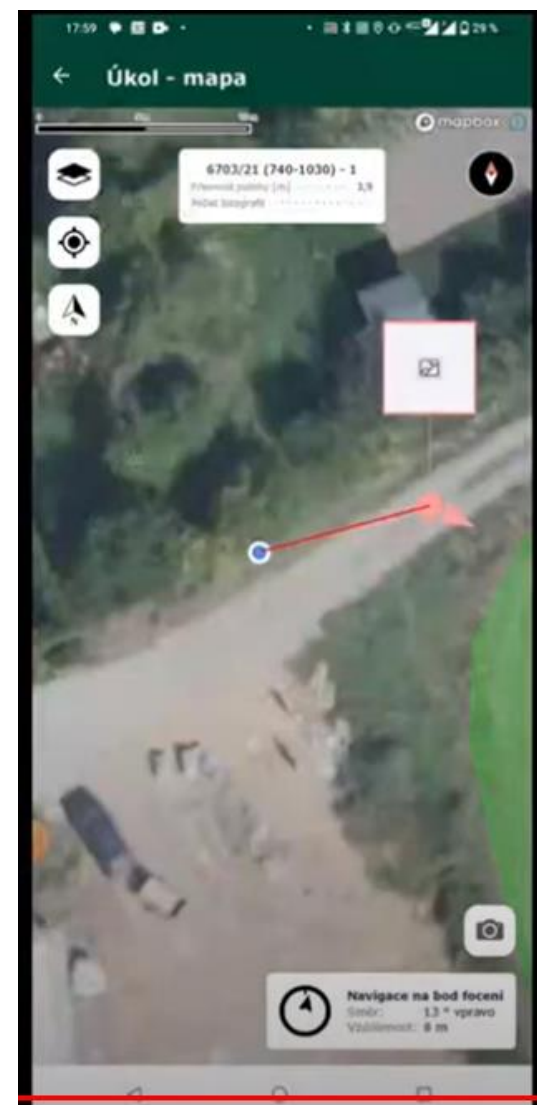
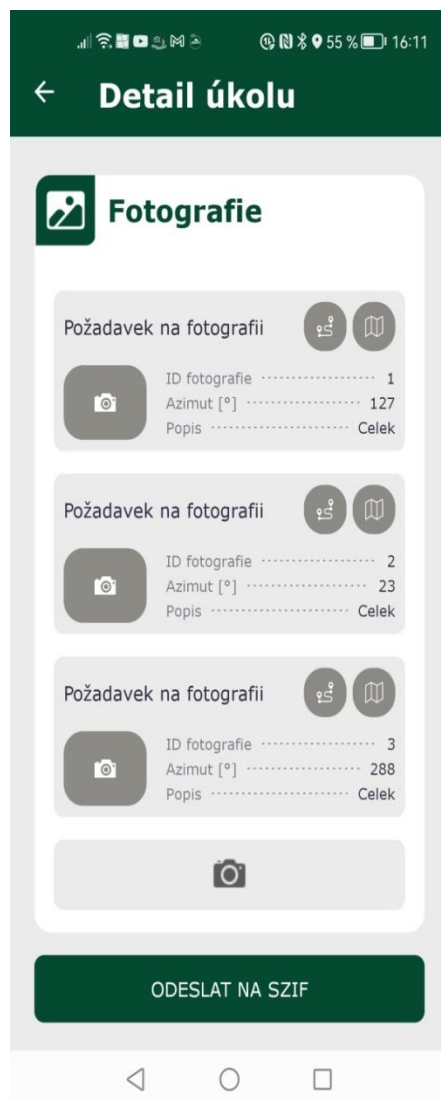
APLIKACE SZIF GTFOTO - MAPA ÚKOLU

- špendlíky znázorňující místo požadavku/focení
 - vč. miniatury fotografie
- aktuální poloha
- hranice DPB na který je úkol veden
- možnost měnit podkladovou mapu



APLIKACE SZIF GTFOTO - NAVIGACE

- spojení místa focení a aktuální polohy
- směr k cíli
- vzdálenost k cíli
- hranice DPB na který je úkol veden
- možnost měnit podkladovou mapu
- po přiblížení k místu focení, aktivuje se ikona fotoaparátu



APLIKACE SZIF GTFOTO - FOCENÍ ÚKOLU

- požadavkové fotografie lze fotit pouze pokud plním:
 - požadovaný směr/azimut k cíli
 - vzdálenost k cíli
- hranice DPB na který je úkol veden
- možnost měnit podkladovou mapu



TYPY FOTOGRAFIÍ

- používání aplikace je dobrovolné

navazuje však na princip spolupráce mezi žadatelem <-> SZIF v rámci celého systému AMS

- **fotografii lze pořizovat ve dvou režimech**

- úkolová fotografie

- Požadavková - SZIF vyzývá žadatele k doložení splnění některé monitorované podmínky

- každý úkol má předdefinované místo a směr focení
- musí být všechny nafoceny, jinak nelze odeslat na SZIF

- Volná

- lze přidat jakoukoliv další fotografii nad rámec požadavků
- takto lze navázat i dříve pořízené samostatné fotografie

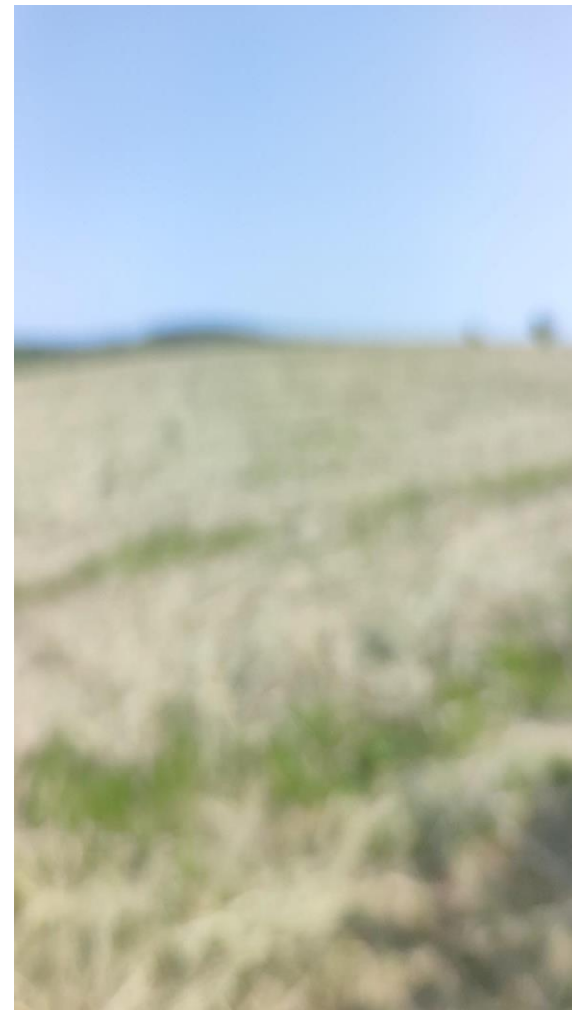
- samostatná fotografie

- lze pořídit kdykoliv a na jakémkoliv DPB žadatele
- před odesláním na SZIF nutné označit, ke kterému DPB se fotografie vztahuje
- není nutné každou fotografii okamžitě odesílat na SZIF, možnost vymazat fotografie
- např. fotografie „pro jistotu“ pořízené po vykonání nějaké operace na DPB je dobré pouze synchronizovat s portálem GTFoto, ale odesílat až v případě identifikace problému (červený semafor) nebo výzvy (oranžový semafor)

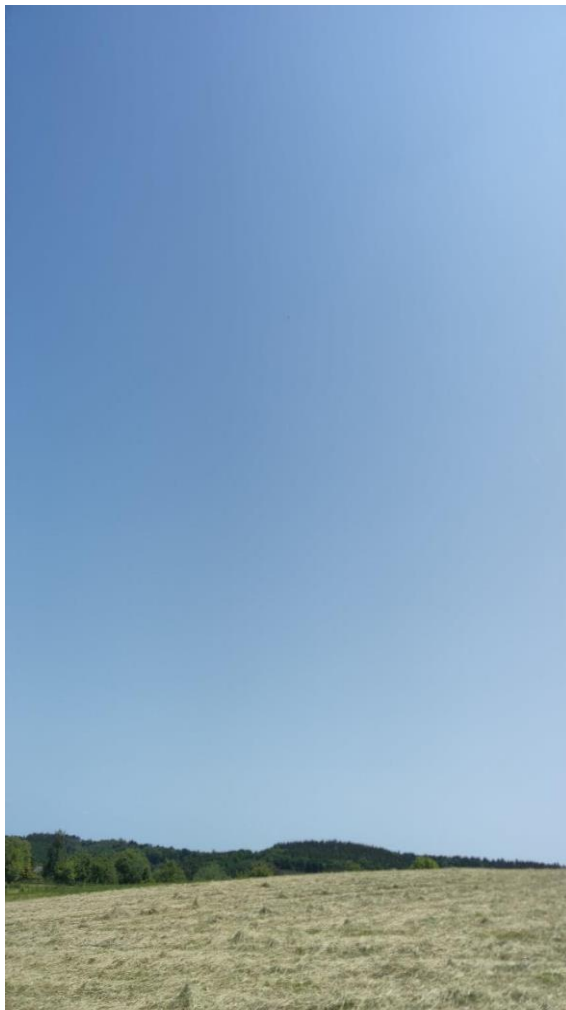
SYNCHRONIZACE DAT

- přehrání dat z mobilní aplikace na *Portál GTFoto* a zpět
- automatická (malá)
 - malý objem dat (B-kB)
 - přenáší se pouze informace o úkolech
 - lze zakázat v nastavení
- manuální (velká)
 - velké objemy dat (MB- desítky MB)
 - odesílají se informace o úkolech a navíc fotografie
 - **lze spustit pouze ručně**
 - lze zakázat využití mobilních dat
 - informace o velikost dat na tlačítku velké synchronizace

NEJČASTĚJŠÍ CHYBY



NEJČASTĚJŠÍ CHYBY



NEJČASTĚJŠÍ CHYBY



AKTUÁLNÍ PROBLÉMY

- Úkol nelze odeslat na SZIF
 - není aktivní oprávnění odesílání na SZIF
 - nastavuje se na *Portálu GTFoto*
- Mám úkol, ale nevidím ho v aplikaci
 - pokud mám první úkol a poté registruji telefon, musím úkol manuálně na telefon přiřadit
- Nemohu se dostat na požadovaný bod focení
 - Pozor, okolo požadovaného bodu focení je 10m zóna, kde lze požadovanou fotografii nafotit
- Problém s dosažením požadovaného azimutu
 - pozor na pouzdra telefonu s magnetem a podobné
 - možnost popření azimutu – nutná kalibrace kompasu

AKTUALITY

- Portál GTFoto
 - přejmenování účtu
 - filtrování, stránkování samostatných fotografií
 - práce se samostatnými fotografiemi
 - práce s delegací úkolů
- Aplikace
 - přejmenování účtu
 - notifikace na neaktivní účty
 - mapa na detailu úkolu
 - informace o velikosti dat synchronizace
 - párování DPB k SF v aplikaci
 - Popření azimutu
 - Navigace na bod požadavku focení s pomocí externí aplikace (*Mapy.cz, Waze...*)

Nastavení notifikací

Mějte vždy přehled o tom, co se na Vaší žádosti změnilo. Nastavte si jednotlivé notifikace přesně podle vašich potřeb.

VYBRAT VŠE

ŽÁDOST O POŘÍZENÍ GEOTAGOVANÝCH FOTOGRAFIÍ

Notifikace Vám bude odeslána, pokud od Vás budeme potřebovat pořídit geotagovanou fotografii pro konkrétní zákres.

ÚSPĚŠNÉ ODESLÁNÍ GEOTAGOVANÝCH FOTOGRAFIÍ

Notifikace Vám bude odeslána, pokud se Vaše geotagované fotografie úspěšně nahrají do systému AMS.

NOVÉ VÝSLEDKY

Notifikace Vám bude odeslána po nahrání nových výsledků do systému AMS, při kterém dojde ke změně semaforu na červenou barvu u některých zákresů z Vaší Jednotné žádosti.

NAČTENÍ ŽÁDOSTI A NAPOČTENÍ MONITOROVACÍCH SCÉNÁŘŮ

Notifikace Vám bude odeslána po načtení Vaší Jednotné žádosti do systému AMS a provedení výpočtu monitorovacích scénářů.

NAČTENÍ ZMĚNY ŽÁDOSTI A NAPOČTENÍ MONITOROVACÍCH SCÉNÁŘŮ

Notifikace Vám bude odeslána po načtení změny Vaší Jednotné žádosti do systému AMS a provedení výpočtu monitorovacích scénářů.

OHLÁŠENÍ VYŠŠÍ MOCI

Notifikace Vám bude odeslána po zpracování Vašeho Ohlášení vyšší moci do scoreboardu.

ULOŽIT NASTAVENÍ

PODPORA

- problémy, dotazy směřujte na infolinku SZIF/helpdesk GTFoto
 - tel: +420 222 871 871
 - v nabídce zvolte volbu 3
 - do konce října po-ne (06:00-20:00)
 - e-mail: gtfoto@szif.cz
- *Portál GTFoto*
 - časté dotazy (FAQ)
 - videonávody (krátká tematická videa na YouTube)
 - uživatelská příručka (podrobný popis)
 - stručné manuály (stručný popis kroků registrace telefonu, focení úkolů...)
 - *Portál GTFoto*, aplikace Android, aplikace iOS

UKÁZKA DODATEČNÉHO DŮKAZU

ZMĚNA ŽÁDOSTI

DOLOŽENÍ DŮKAZŮ ŽADATELE

VYŠŠÍ MOC – FORMULÁŘ

GTFOTO WEB

Nová podání / Postup podání Jednotné žádosti, žádostí AEKO, EZ / Dodatečné důkazy v souvislosti s výsledky kontroly AMS

Dodatečné důkazy v souvislosti s výsledky kontroly AMS

formulář slouží pouze k doložení dodatečných důkazů a nikoliv ke změně či stažení žádosti

vytvořit formulář pro žádost 23/F1D/759/023717

Údaje do formuláře

Předkládám důkazy k posouzení

vyberte jednu z možností

Odůvodnění (max. 2000 znaků)

do tohoto pole popište, jaký dokument dokládáte a ke kterému zářezu, například U zářezu XXXX/YY bylo posekáno v termínu 29.7.2022. Seč je prokázána na fotografii v příloze. Dodatečné důkazy dokládejte pouze k těm zářesům, u kterých nesouhlasíte s výsledkem AMS

UKÁZKA DODATEČNÉHO DŮKAZU A JEHO VYHODNOCENÍ

Odůvodnění (max. 2000 znaků)

do tohoto pole popište, jaký dokument dokládáte a ke kterému zákresu, například U zákresu XXXX/YY bylo posekáno v termínu 29.7.2022. Seč je prokázána na fotografii v příloze. Dodatečné důkazy dokládejte pouze k těm zákresům, u kterých nesouhlasíte s výsledkem AMS

Dobrý den, posílám fotografii provedení první seče na DPB 780-1060 86 , týká se to opatření BISS, EK-C a EK-CZ.
Seč byla provedena 18.6.2023



UKÁZKA DODATEČNÉHO DŮKAZU A JEHO VYHODNOCENÍ

7. června 2023



12. června 2023

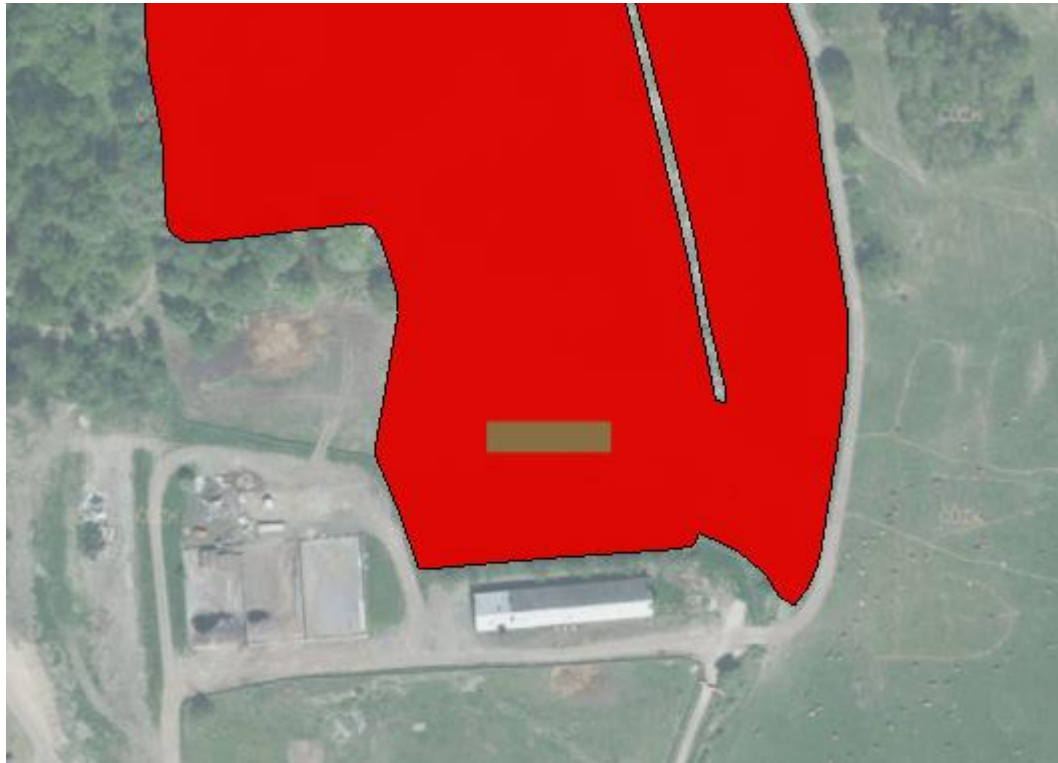


Seč 18. června 2023

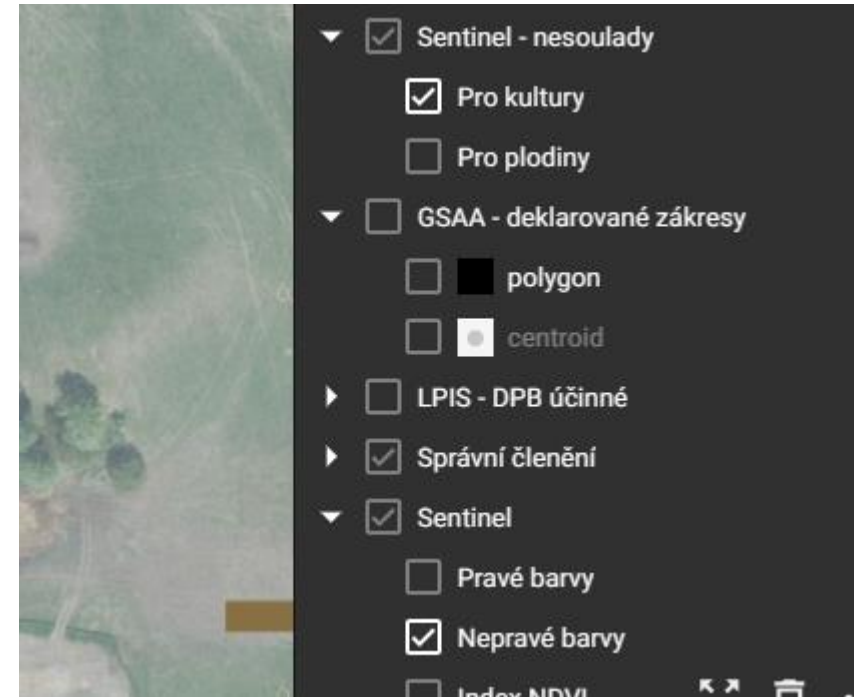
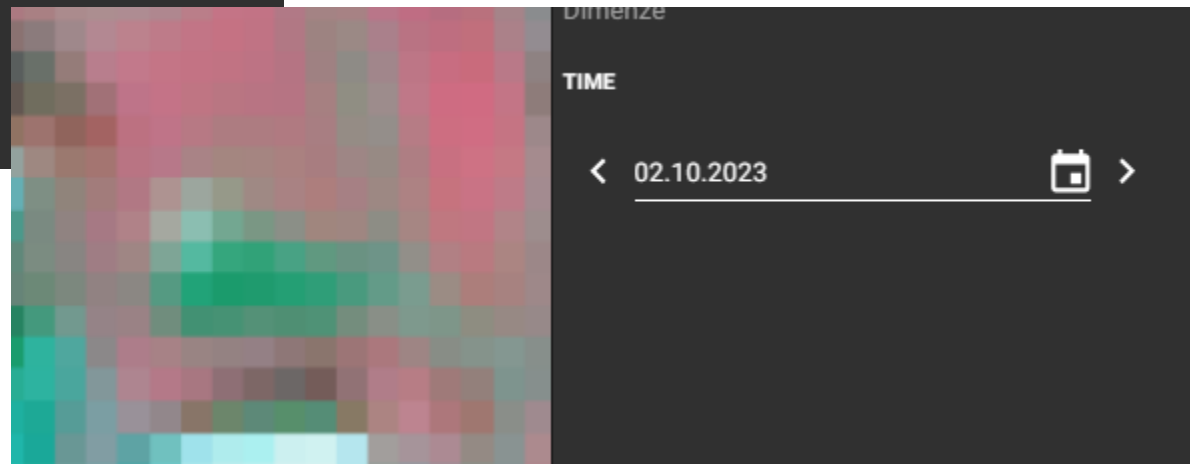
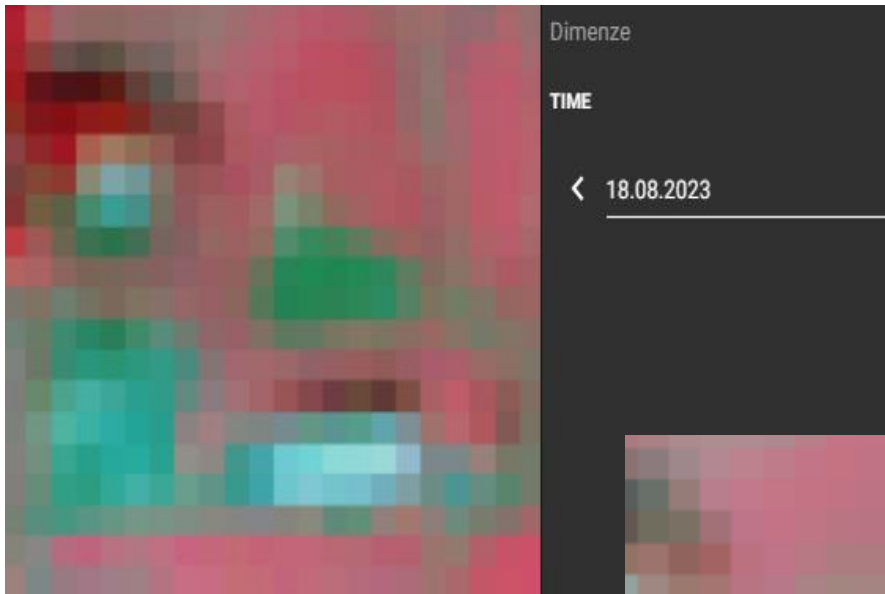
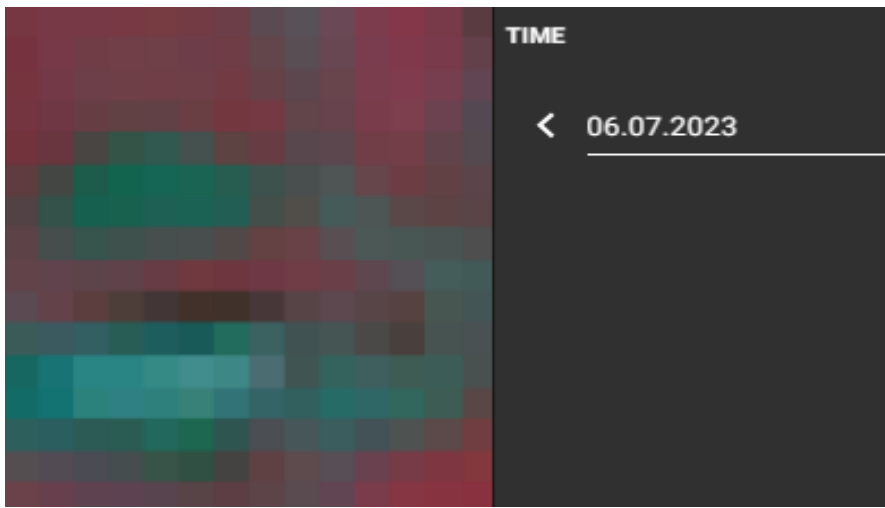
22. června 2023



Nesoulad pro kulturu



Nesoulad pro kulturu



UKÁZKA DODATEČNÉHO DŮKAZU A JEHO VYHODNOCENÍ

Odůvodnění (max. 2000 znaků)

do tohoto pole popište, jaký dokument dokládáte a ke kterému zákresu, například U zákresu XXXX/YY bylo posekáno v termínu 29.7.2022. Seč je prokázána na fotografii v příloze. Dodatečné důkazy dokládejte pouze k těm zákresům, u kterých nesouhlasíte s výsledkem AMS

Na DPB 660-1060 77 je nově vysázen sad dle DP 1.R dle "Zásad pro rok 2022", výsadba byla dokončena dne 28.11.2022.

Přiloženou fotodokumentaci dokládáme jako důkaz k avizované předběžné kontrole AMS pro nesplnění podmínek - zemědělské obhospodařování a zachování zemědělské kultury.



Vítejte na Portálu AMS

Přihlášení

Pro vstup na Portál AMS potřebujete mít přístup jedním z účtů z dříve nastavených na Portálu farmáře SZIF.
Po úspěšném načtení přihlašovacího účtu začnete pracovat s Portálem farmáře SZIF.

Neděle se Vám přihlásíte?

PŘIHLÁŠIT

Co je to AMS?

Systém AMS (Area Monitoring System) umožňuje za pomoci družicových dat ověřit způsobilost podaných dávkou pro všechna opatření na poli v rámci jedné či více lokalit. V Portálu AMS můžete přehledně dít podívat na a související seznam opatření, časovou osu s důležitými termíny, výsledky monitoringu v podobě senzorů a přehledná družicová data pro vlastní porovnaní. Portál AMS je poskytován a udržován společností SZIF s.r.o. poskytovatelem služeb a příslušný přístup potřebí poskytovatelům točným a dočasně požadovanou aktivitu na pozemku.



Podpora

[Úvodní stránka](#)

[Nejčastější dotazy](#)

[Manuály](#)

[Videonávody](#)

Kontakty

Kontakt: szif@szif.cz
Vědomostní centrum SZIF
Vědomostní centrum SZIF
Vědomostní centrum SZIF
Vědomostní centrum SZIF

Podmínky užívání

[Podmínky užívání](#)
Podmínky užívání

Užitečné odkazy

[Užitečné odkazy](#)
Užitečné odkazy



Vrstvy

+

📎 ↺

Vrstvy

- ▼ GTFoto
 - GTFoto - místo a směr
- ▶ Sentinel - nesoulady
- ▼ GSAA - deklarované zákresy
 - polygon
 - centroid
- ▶ LPIS - DPB účinné
- ▶ Správní členění
- ▶ Sentinel



↔


Měřítková omezení

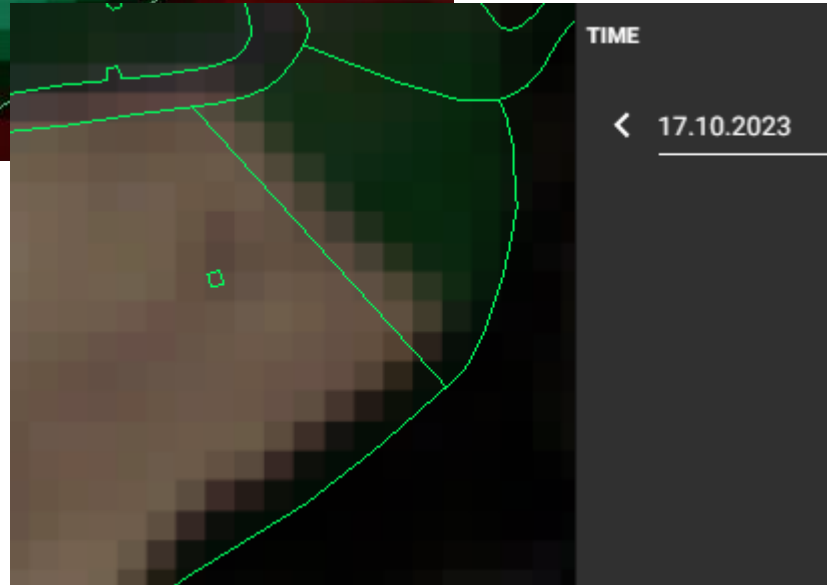
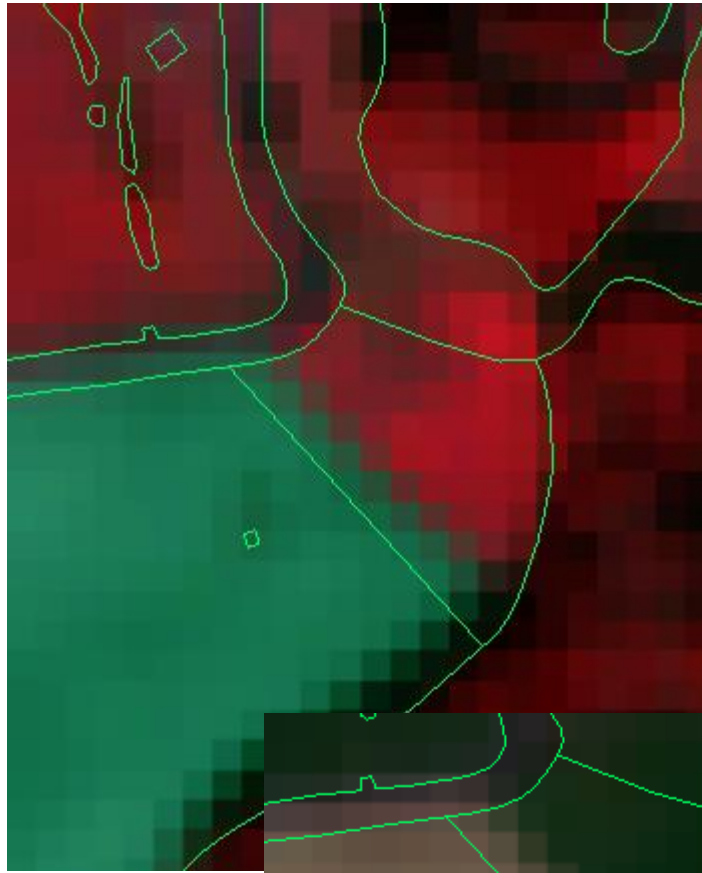
min: 1:250000

max: 1:1

Dimenze

TIME

< 02.10.2023  >



Doporučení

- Kontrola LPIS - DPB i EVP
- Seznámit se s pravidly dotací - metodiky
- Včas reagovat na upozornění - AMS
- Průběžně si zajišťovat důkazy – GTFoto, evidence
- V případě zjevných chyb zpracovat změny v žádosti - Předtisky



Děkuji za pozornost

Ing. Odstrčil Martin

604 584 303

martinodstrcil@seznam.cz

