

AZOTER L[®]

Foliární aplikace hnojiva AZOTER L

Obilniny



AZOTER L obsahuje speciální druh baktérií, způsobující asymbiotickou fixaci vzdušného dusíku, které jsou vyizolované z rostlinných tkání. Aplikací (postříkem na list) se tyto bakterie, které jsou velmi pohyblivé díky bičíku, dostávají do tkání rostlin přes pektinové pumpy. Zde probíhá fixace vzdušného dusíku bakteriemi a následně i zmetabolizování dusíkatých látek. Za jedno vegetační období dokáží nafixovat 45-60 kg dusíku v čistých živinách.

Složení Azoter L:

Herba - Bakterie fixující vzdušný dusík min. 2×10^9 KTJ.cm⁻³.

Obsah živin:

N 6,4%
K 3,8%

Aplikační dávka 10 l/ha obsahuje: 39,7g Fe, 18,9g Mn, 15,1g Zn, 11,3g Cu, 5,7g B. Stopové prvky jsou v chelátové formě.

Doporučená dávka 10 l/ha.

Doporučená dávka vody 150 l/ha.

Kontakty: Dr. Jiří Řezníček ++724 219 545, ++596 967 627; Jiří Řezníček ml. ++731 055 826; Ing. Václav Blažek ++724 090 419; Ing. Jiří Doucha ++736 122 042; www.azoter.net, e-mail: azoter@azoter.net

- B** zpevňuje buňkové stěny, odstraňuje akutní nedostatek bóru v rostlině, urychluje využití vápníku rostlinou.
- Cu** zlepšuje kvetení rostlin a zvyšuje fertilitu pylu, zvyšuje odolnost rostlin vůči suchu.
- Fe** zlepšuje intenzitu fotosyntézy, urychluje dynamiku růstu a metabolismus bílkovin.
- Mn** zlepšuje oxidačně - redukční potenciál rostlin, ovlivňuje příjem Zn a Fe, redukce NO₃ v rostlinách.
- Mo** zvyšuje aktivitu enzymů, zlepšuje využitelnost dusíku a urychluje jeho metabolismus, urychluje proces redukce dusičnanů v rostlinách.
- Zn** pozitivně ovlivňuje tvorbu auxínu (fytohormonu prodlužujícího růstu) a růst kořenové soustavy, zvyšuje intenzitu fotosyntézy a dusíkatého metabolismu.

Rychlost příjmu vybraných živin při listové aplikaci

Živina	Čas potřebný k dosažení 50% příjmu foliárně aplikované živiny
Dusík	0,5 až 4 hodiny
Draslík	1 až 3 dny
Vápník	1 až 4 dny
Hořčík	2 až 5 hodin
Síra	7 až 8 dní
Železo, molybden	10 až 20 dní
Mangan	asi 2 dny
Zinek	asi 1 den

AZOTER L[®]

Foliární aplikace hnojiva AZOTER L

Řepka olejná



AZOTER L obsahuje speciální druh bakterií, způsobující asymbiotickou fixaci vzdušného dusíku, které jsou vyizolované z rostlinných tkání. Aplikací (postříkem na list) se tyto bakterie, které jsou velmi pohyblivé díky bičíku, dostávají do tkání rostlin přes pektinové pumpy. Zde probíhá fixace vzdušného dusíku bakteriemi a následně i zmetabolizování dusíkatých látek. Za jedno vegetační období dokáží nafixovat 45-60 kg dusíku v čistých živinách.

Složení Azoter L:

Herba - Bakterie fixující vzdušný dusík min. 2×10^9 KTJ.cm⁻³.

Obsah živin:

N	6,4%
K	3,75%
B	1,65%

Aplikační dávka 10 l / ha obsahuje: 13,2g Fe, 6,3g Mn, 3,8g Cu, 5,0g Zn.
Stopové prvky jsou v chelátové formě.

Doporučená dávka 10 l / ha.
Doporučená dávka vody 150 l / ha.

Kontakty: Dr. Jiří Řezníček ++724 219 545, ++596 967 627; Jiří Řezníček ml. ++731 055 826; Ing. Václav Blažek ++724 090 419; Ing. Jiří Doucha ++736 122 042; www.azoter.net, e-mail: azoter@azoter.net

- B** zpevňuje buňkové stěny, odstraňuje akutní nedostatek bóru v rostlině, urychluje využití vápníku rostlinou, zabraňuje srdéčkové hnilobě.
- Cu** zlepšuje kvetení rostlin a zvyšuje fertilitu pylu, zvyšuje odolnost rostlin vůči suchu.
- Fe** zlepšuje intenzitu fotosyntézy, urychluje dynamiku růstu a metabolismus bílkovin.
- Mn** zlepšuje oxidačně - redukční potenciál rostlin, ovlivňuje příjem Zn a Fe, redukce NO₃ v rostlinách.
- Mo** zvyšuje aktivitu enzymů, zlepšuje využitelnost dusíku a urychluje jeho metabolismus, urychluje proces redukce dusičnanů v rostlinách.
- Zn** pozitivně ovlivňuje tvorbu auxínu (fytormonu prodlužujícího růstu) a růst kořenové soustavy, zvyšuje intenzitu fotosyntézy a dusíkatého metabolismu.

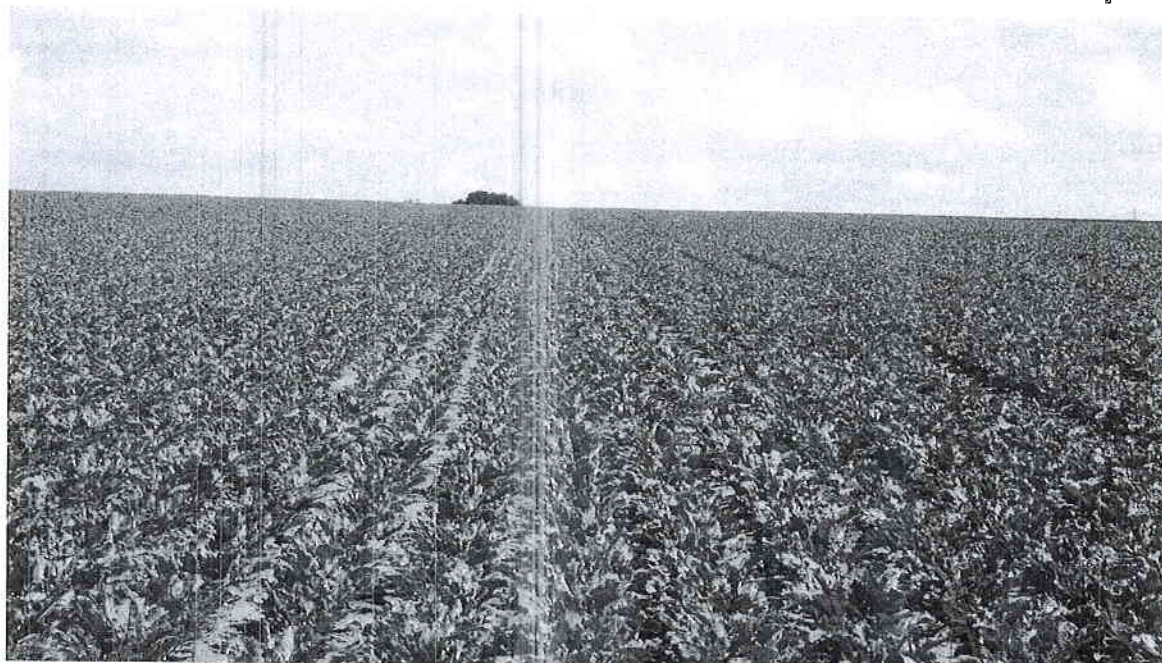
Rychlost příjmu vybraných živin při listové aplikaci

Živina	Čas potřebný k dosažení 50% příjmu follárně aplikované živiny
Dusík	0,5 až 4 hodiny
Draslík	1 až 3 dny
Vápník	1 až 4 dny
Hořčík	2 až 5 hodin
Síra	7 až 8 dní
Železo, molybden	10 až 20 dní
Mangan	asi 2 dny
Zinek	asi 1 den

AZOTER L[®]

Foliární aplikace hnojiva AZOTER L

Cukrová řepa



AZOTER L obsahuje speciální druh baktérií, způsobující asymbiotickou fixaci vzdušného dusíku, které jsou vyizolované z rostlinných tkání. Aplikací (postříkem na list) se tyto bakterie, které jsou velmi pohyblivé díky bičíku, dostávají do tkání rostlin přes pektinové pumpy. Zde probíhá fixace vzdušného dusíku baktériemi a následně i zmetabolizování dusíkatých látek. Za jedno vegetační období dokáží nafixovat 45-60 kg dusíku v čistých živinách.

Složení Azoter L:

Herba - Bakterie fixující vzdušný dusík min. 2×10^9 KTJ.cm⁻³.

Obsah živin:

N 6,3%
K 3,7%
B 1,65% (190g/ 10 l)

V aplikační dávce 10 l/ ha obsahuje: 10,1g Zn, 26,5g Fe, 12,6g Mn, 7,6g Cu.
Stopové prvky jsou v chelátové formě.

Doporučená dávka 10 l/ ha.
Doporučená dávka vody 150 l/ ha.

Kontakty: Dr. Jiří Řezníček ++724 219 545, ++596 967 627; Jiří Řezníček ml. ++731 055 826; Ing. Václav Blažek ++724 090 419; Ing. Jiří Doucha ++736 122 042; www.azoter.net, e-mail: azoter@azoter.net

- B** zpevňuje buňkové stěny, odstraňuje akutní nedostatek bóru v rostlině, urychluje využití vápníku rostlinou, zabraňuje srdéčkové hnilobě.
- Cu** zlepšuje kvetení rostlin a zvyšuje fertilitu pylu, zvyšuje odolnost rostlin vůči suchu.
- Fe** zlepšuje intenzitu fotosyntézy, urychluje dynamiku růstu a metabolismus bílkovin.
- Mn** zlepšuje oxidačně - redukční potenciál rostlin, ovlivňuje příjem Zn a Fe, redukce NO₃ v rostlinách.
- Mo** zvyšuje aktivitu enzymů, zlepšuje využitelnost dusíku a urychluje jeho metabolismus, urychluje proces redukce dusičnanů v rostlinách.
- Zn** pozitivně ovlivňuje tvorbu auxínu (fytohormonu prodlužujícího růstu) a růst kořenové soustavy, zvyšuje intenzitu fotosyntézy a dusíkatého metabolismu.

Rychlost příjmu vybraných živin při listové aplikaci

Živina	Čas potřebný k dosažení 50% příjmu foliárně aplikované živiny
Dusík	0,5 až 4 hodiny
Draslík	1 až 3 dny
Vápník	1 až 4 dny
Hořčík	2 až 5 hodin
Síra	7 až 8 dní
Železo, molybden	10 až 20 dní
Mangan	asi 2 dny
Zinek	asi 1 den

AZOTER L®

Foliární aplikace hnojiva AZOTER L

Kukuřice setá



AZOTER L obsahuje speciální druh bakterií, způsobující asymbiotickou fixaci vzdušného dusíku, které jsou vyizolované z rostlinných tkání. Aplikací (postřikem na list) se tyto bakterie, které jsou velmi pohyblivé díky bičíku, dostávají do tkání rostlin přes pektinové pumpy. Zde probíhá fixace vzdušného dusíku bakteriemi a následně i zmetabolizování dusíkatých látek. Za jedno vegetační období dokáží nafixovat 45-60 kg dusíku v čistých živinách.

Složení Azoter L:

Herba - Bakterie fixující vzdušný dusík min. 2×10^9 KTJ.cm⁻³.

Obsah živin:

N 6,3%
K 3,7%
Zn 1,71% (198g/ 10 l)

Aplikační dávka 10 l/ ha obsahuje: 3,78g B, 26,5g Fe, 12,6g Mn, 7,6g Cu.
Stopové prvky jsou v chelátové formě.

Doporučená dávka 10 l/ ha.
Doporučená dávka vody 150 l/ ha.

Kontakty: Dr. Jiří Řezníček ++724 219 545, ++596 967 627; Jiří Řezníček ml. ++731 055 826; Ing. Václav Blažek ++724 090 419; Ing. Jiří Doucha ++736 122 042; www.azoter.net, e-mail: azoter@azoter.net

- B** zpevňuje buňkové stěny, odstraňuje akutní nedostatek bóru v rostlině, urychluje využití vápníku rostlinou.
- Cu** zlepšuje kvetení rostlin a zvyšuje fertilitu pylu, zvyšuje odolnost rostlin vůči suchu.
- Fe** zlepšuje intenzitu fotosyntézy, urychluje dynamiku růstu a metabolismus bílkovin.
- Mn** zlepšuje oxidačně - redukční potenciál rostlin, ovlivňuje příjem Zn a Fe, redukce NO_3 v rostlinách.
- Mo** zvyšuje aktivitu enzymů, zlepšuje využitelnost dusíku a urychluje jeho metabolismus, urychluje proces redukce dusičnanů v rostlinách.
- Zn** pozitivně ovlivňuje tvorbu auxínu (fytohormonu prodlužujícího růstu) a růst kořenové soustavy, zvyšuje intenzitu fotosyntézy a dusíkatého metabolismu, zlepšuje ozrnění palic.

Rychlost příjmu vybraných živin při listové aplikaci

Živina	Čas potřebný k dosažení 50% příjmu foliárně aplikované živiny
Dusík	0,5 až 4 hodiny
Draslík	1 až 3 dny
Vápník	1 až 4 dny
Hořčík	2 až 5 hodin
Síra	7 až 8 dní
Železo, molybden	10 až 20 dní
Mangan	asi 2 dny
Zinek	asi 1 den